

PORTFOLIO PROFESSIONNEL

# Architecture intérieure rénovation et conception BIM

Sélection de projets montrant la transformation de l'existant, la qualité des espaces habités, la représentation technique et l'usage des outils numériques.

[VOIR LE PORTFOLIO EN LIGNE — LRARCHI.COM](https://www.lrarchi.com)

---

Lina Rodríguez

Architecture intérieure - rénovation - BIM



## POSITIONNEMENT

# Une pratique orientée projet

## INTENTION

Architecte avec plus de 20 ans d'expérience en conception, modélisation BIM, rénovation et coordination de chantier. Cette sélection présente une pratique construite autour de l'architecture intérieure, de la transformation de l'existant, de la modélisation BIM et du suivi concret des projets.

## REPÈRES POUR UN PROJET

- Intention de projet et réponse aux usages.
- Transformation de l'existant et potentiel de rénovation.
- Qualité spatiale: lumière, matière, parcours, confort.
- Représentation: plans, coupes, façades, vues et détails.
- Maîtrise des outils: Revit, SketchUp, BIM, rendu et IA générative (Midjourney, Nano Banana).
- Faisabilité technique, coordination et culture chantier.



Petit espace / usage



Habitat / enveloppe



BIM / Revit



Plans / vues

# Architecture intérieure et rénovation énergétique

---

01

## DIAGNOSTIC ET TRANSFORMATION

Observer un bâtiment existant, comprendre ses contraintes et proposer une transformation cohérente.

---

02

## USAGE ET ATMOSPHÈRE

Concevoir des espaces habités avec attention à la lumière, aux circulations, aux proportions, aux matériaux et au confort.

---

03

## REPRÉSENTATION

Produire des plans, coupes, façades et vues qui rendent le projet compréhensible pour le client et les équipes.

---

04

## TECHNIQUE ET ÉNERGIE

Relier les choix spatiaux à la faisabilité, à l'enveloppe, aux détails et aux améliorations possibles.

---

05

## OUTILS NUMÉRIQUES

Utiliser Revit, SketchUp, BIM, rendu, outils d'IA générative (Midjourney, Nano Banana) et coordination comme outils de conception, de dialogue et de décision.

---

06

## POSTURE PROFESSIONNELLE

Accompagner les étapes clés: conception, modélisation, dossier graphique, coordination et chantier.

## Paseo Villa del Río



Lina Rodríguez sur le chantier, sous les réseaux techniques en cours d'installation.

---

Direction de projet pour les réseaux hydrosanitaires, électriques, gaz et ventilation du centre commercial Paseo Villa del Río. Présence régulière sur site pour le suivi de chantier, la vérification des installations et le lien entre planification, exécution et entreprises.

---

**Images:** photographies de chantier et de coordination, sans rendu numérique.



Sur site avec l'équipe projet, devant le bâtiment en construction.

MAQUETTE / TRAVAIL DE THÈSE

# Maquette de thèse - Spa Paipa

Paipa, Colombie - 2004

Travail de maquette physique et d'analyse spatiale pour un projet de spa. La maquette met en évidence l'implantation, les volumes, les parcours, la relation au relief et les espaces extérieurs.

---

LECTURE Topographie, composition, parcours.

---

OUTILS AutoCAD, Photoshop, SketchUp, maquette physique.

---

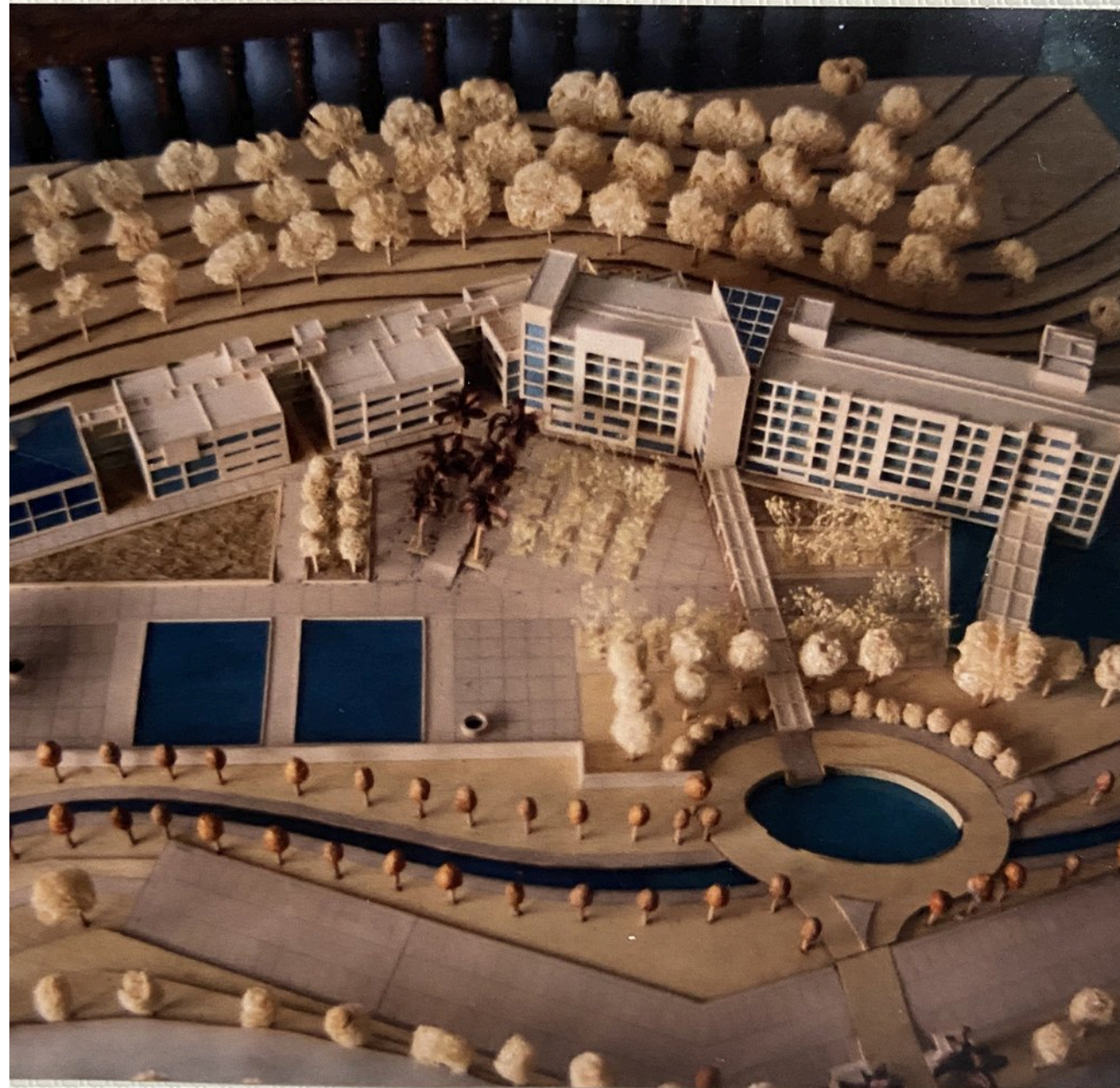
RENDUS Photographies de maquette et post-production Photoshop.



Étude de composition



Vue complémentaire

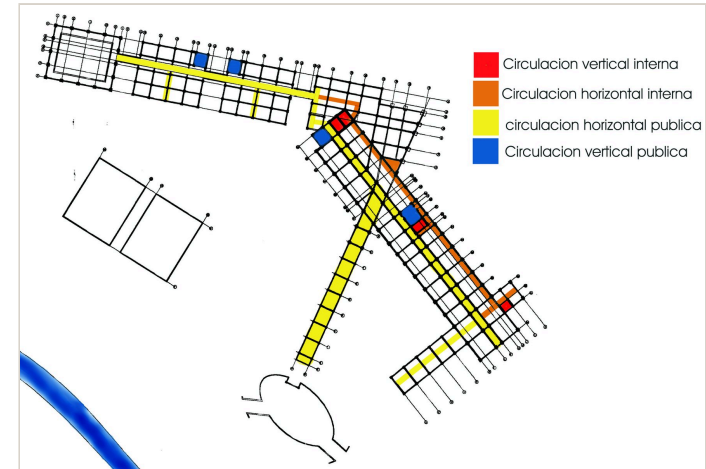


# Spa Paipa - études, circulation et géométrie

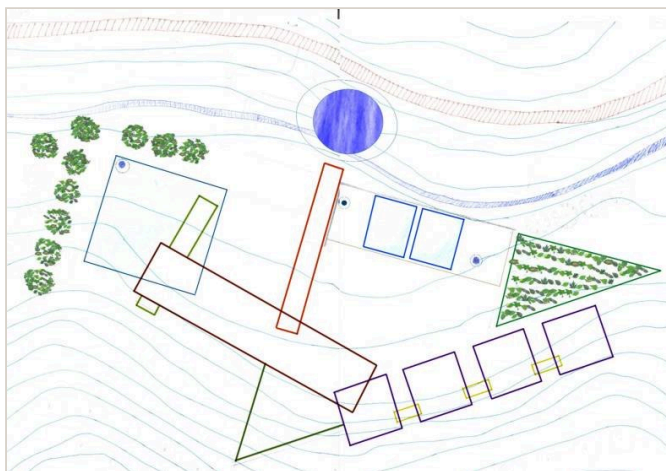
Compléments du travail de maquette: vues physiques horizontales, études COREMAS, schémas de circulation et analyse géométrique du projet.



Vue physique horizontale



Étude des circulations



Géométrie



Étude COREMAS



RÉNOVATION INTÉRIEURE

## Rénovation d'une dépendance

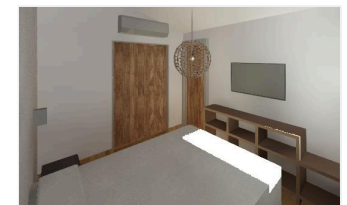
Montpellier, France · 60 m<sup>2</sup>

Transformer un volume existant en espace habité, lumineux et lisible, en travaillant la relation entre structure, circulation, atmosphère intérieure et confort d'usage.

LECTURE	Existant, usage, circulation.
OUTILS	AutoCAD, Revit.
RENDUS	Modélisation et vues intérieures avec Revit; plans et coupes AutoCAD.
ENJEU	Rendre l'espace habitable sans perdre sa logique constructive.



Bureau / atelier



Chambre



# Rénovation d'une dépendance - coupe longitudinale

Coupe longitudinale montrant la relation entre les deux niveaux, la circulation verticale et les hauteurs sous plafond.



Coupe longitudinale

PETIT ESPACE

# Studio Vanves

Vanves, France · 28 m<sup>2</sup>

Travail sur l'optimisation d'un espace compact: rangements, circulation, lisibilité des fonctions et qualité d'usage au quotidien. Le studio est actuellement présenté sur [Airbnb](#), ce qui montre le passage du projet conçu à un espace réellement habité et valorisé.

**LECTURE** Architecture intérieure et ergonomie.

**OUTILS** AutoCAD, Revit, HomeByMe, Midjourney.

**RENDUS** Rendus intérieurs, vues d'ambiance et dossier technique 2D.

**ENJEU** Faire exister plusieurs usages dans une surface réduite.

USAGE

INTÉRIEUR

FRANCE

[VOIR SUR AIRBNB](#)

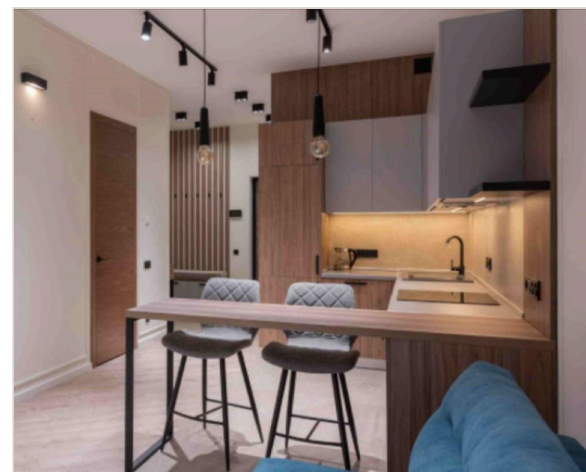


# Studio Vanves - aménagement et ambiances

Plan d'aménagement et vues 3D d'un studio compact: optimisation des rangements, cuisine ouverte, coin nuit et ambiance d'un petit espace réellement habité.



Plan d'aménagement (vue 3D)



Cuisine ouverte et coin repas



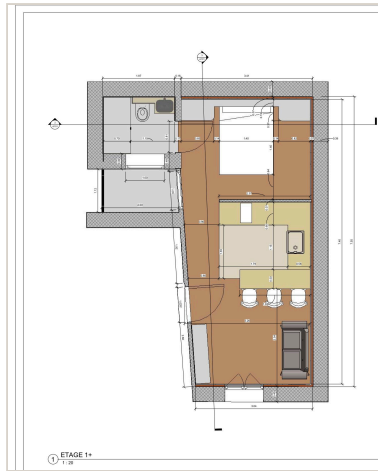
Séjour et rangements



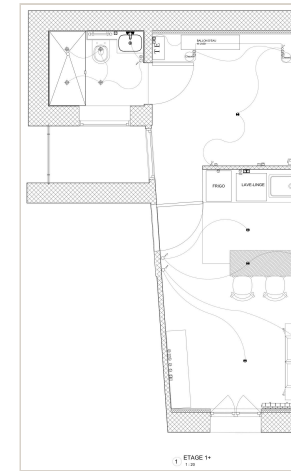
Coin nuit / rangements intégrés

# Studio Vanves - plans et coupes

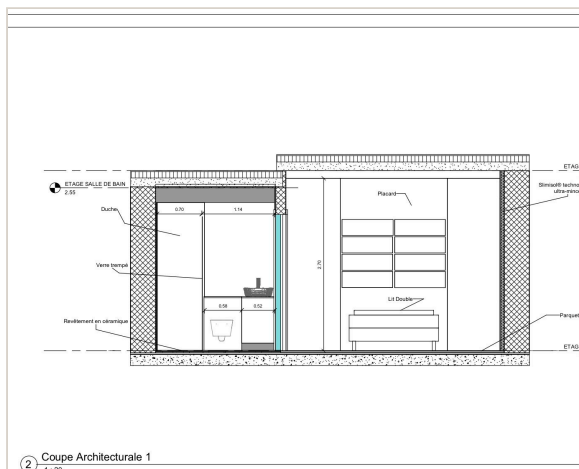
Plan d'aménagement, coupes intérieures et plan des installations électriques d'un studio compact: distribution, rangements et second œuvre.



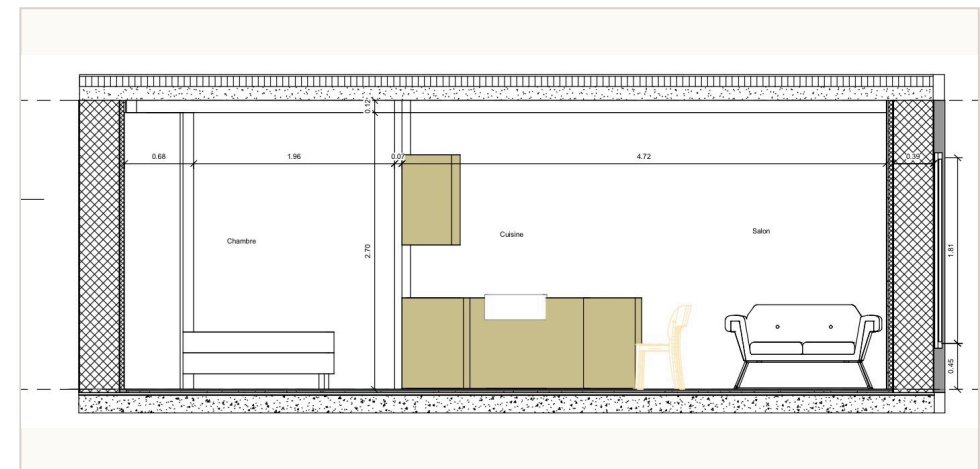
Plan d'aménagement



Installations électriques



Coupe — salle de bain / rangements



Coupe — chambre, cuisine, séjour

CONCEPTION RÉSIDENTIELLE

# Maison Oncy-sur-École

Oncy-sur-École, France - 2020 - 443 m<sup>2</sup>

Projet résidentiel illustrant la conception volumétrique, l'insertion dans le site, l'enveloppe architecturale et la production de documents de projet. Le projet a été développé en collaboration avec l'univers déco de [@pause\\_deco](#), apportant une lecture plus publique et contemporaine du travail architectural.

LECTURE

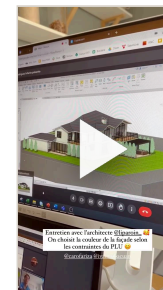
Habitat, enveloppe, insertion.

OUTILS

AutoCAD, Revit.

RENDUS

Modèle Revit, vues de conception et vidéos de processus.



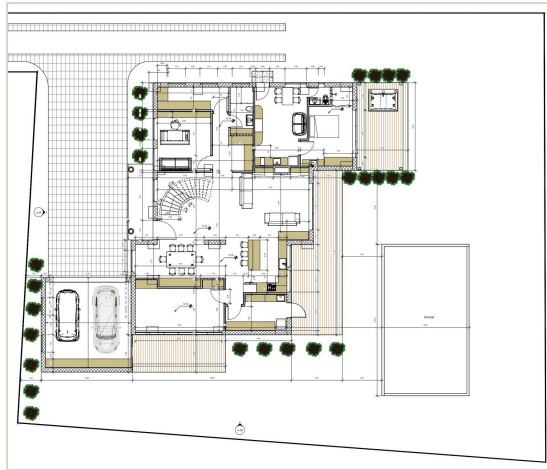
Vidéos du processus de conception — modèle Revit, façade et toiture.

[VOIR LES VIDÉOS](#)

[@PAUSE\\_DECO](#)

# Maison Oncy-sur-École - plans, façades et coupes

Documents de projet: plans du rez-de-chaussée et de l'étage, façades et coupes, montrant la distribution, l'insertion dans le site et l'enveloppe architecturale.



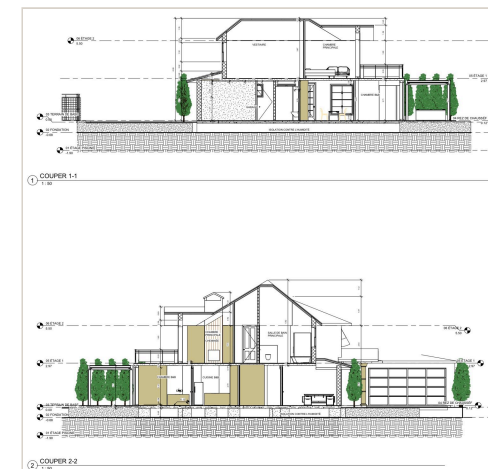
Plan du rez-de-chaussée



Plan de l'étage



Façades



Coupes

BIM / REVIT

# Église de Dieu le Père Miséricordieux

2022

Reconstitution et modélisation BIM d'un projet architectural complexe. Cette page met l'accent sur la précision géométrique, la lecture structurale et la capacité à construire une documentation cohérente.

---

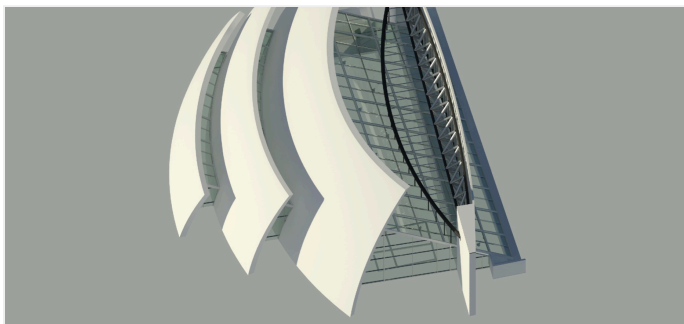
**LECTURE** Structure, enveloppe, coordination.

---

**OUTILS** Revit.

---

**RENDUS** Rendus issus de la maquette BIM Revit.



Structure / toiture



# Église de Dieu le Père Miséricordieux - vues du projet

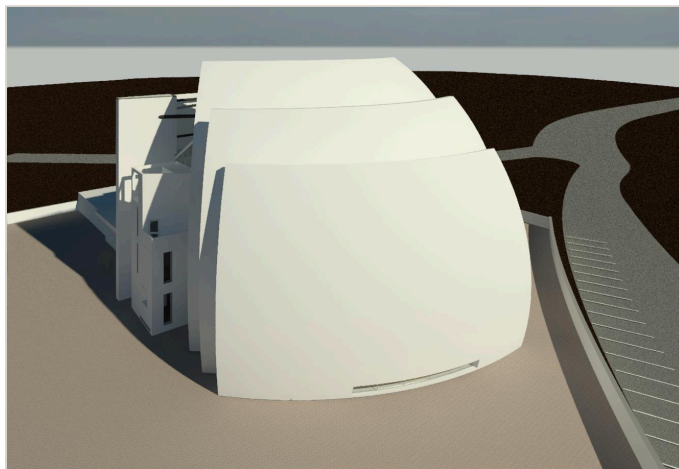
Rendus issus de la maquette BIM: nef centrale, chœur, volumétrie extérieure et accès, montrant la lecture spatiale et structurelle du projet.



Nef centrale



Chœur



Volumétrie / voiles



Accès



MAISON RURALE

# Cabaña Campestre

Duitama, Colombie - 2008 · 275 m<sup>2</sup>

Projet résidentiel rural présenté par la relation entre plans, façade, accès et espaces de vie. Il montre la capacité à passer du dessin technique à une image lisible pour le client.

LECTURE	Plan, parcours, façade.
OUTILS	AutoCAD, Revit, Midjourney.
RENDUS	Vues et ambiances produites à partir des plans et façades du projet.
ENJEU	Rendre compréhensible l'organisation spatiale.



Espace de vie



Terrasse / extérieur

# Cabaña Campestre - vues de planta

Lecture agrandie des niveaux pour rendre l'organisation spatiale plus lisible: accès, circulation, pièces principales et relation aux espaces extérieurs.



Niveau 1 - accès, séjour et espaces de service



Niveau 2 - organisation des espaces privés

HABITAT RURAL CONTEMPORAIN

# Casa Rodríguez Infante

Vereda Chorrito, Colombie - 2024 · 204 m<sup>2</sup>

Projet d'habitat en site rural, utile pour montrer la composition volumétrique, les relations intérieur/extérieur et la présentation combinée des plans, coupes et vues d'ambiance.

---

**LECTURE** Site, volumes, relation paysage.

---

**OUTILS** AutoCAD, SketchUp.

---

**RENDUS** Rendus conceptuels et vues d'ambiance à partir du modèle SketchUp.



Vue volumes / insertion

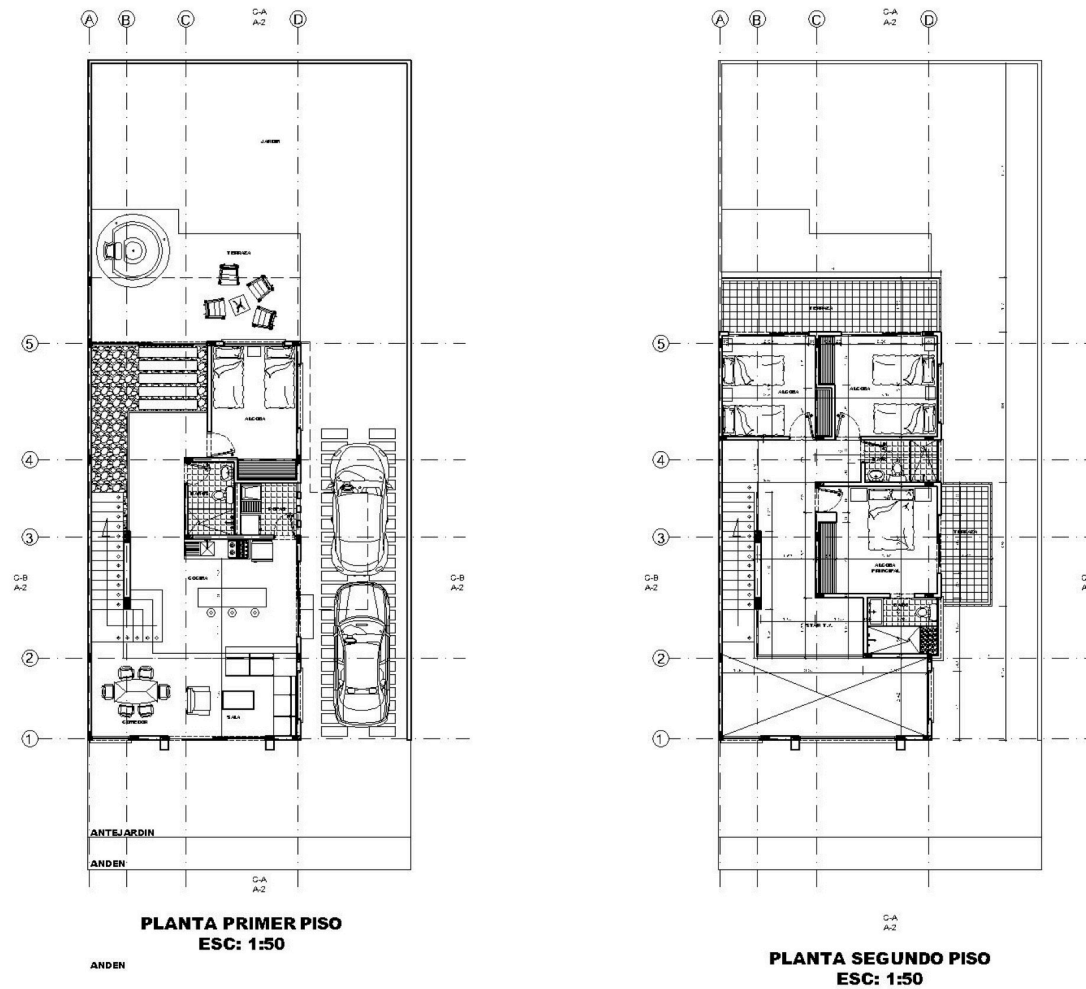


Vue arrière



# Casa Rodríguez Infante - plans des niveaux

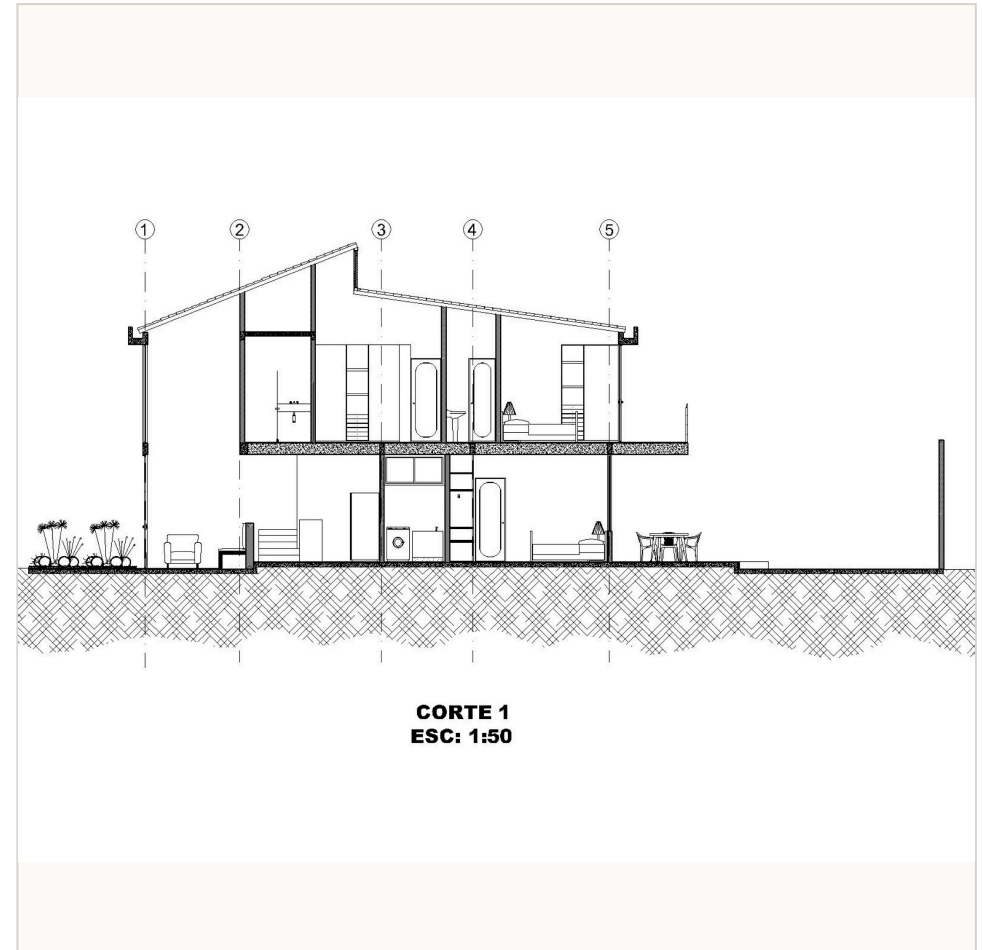
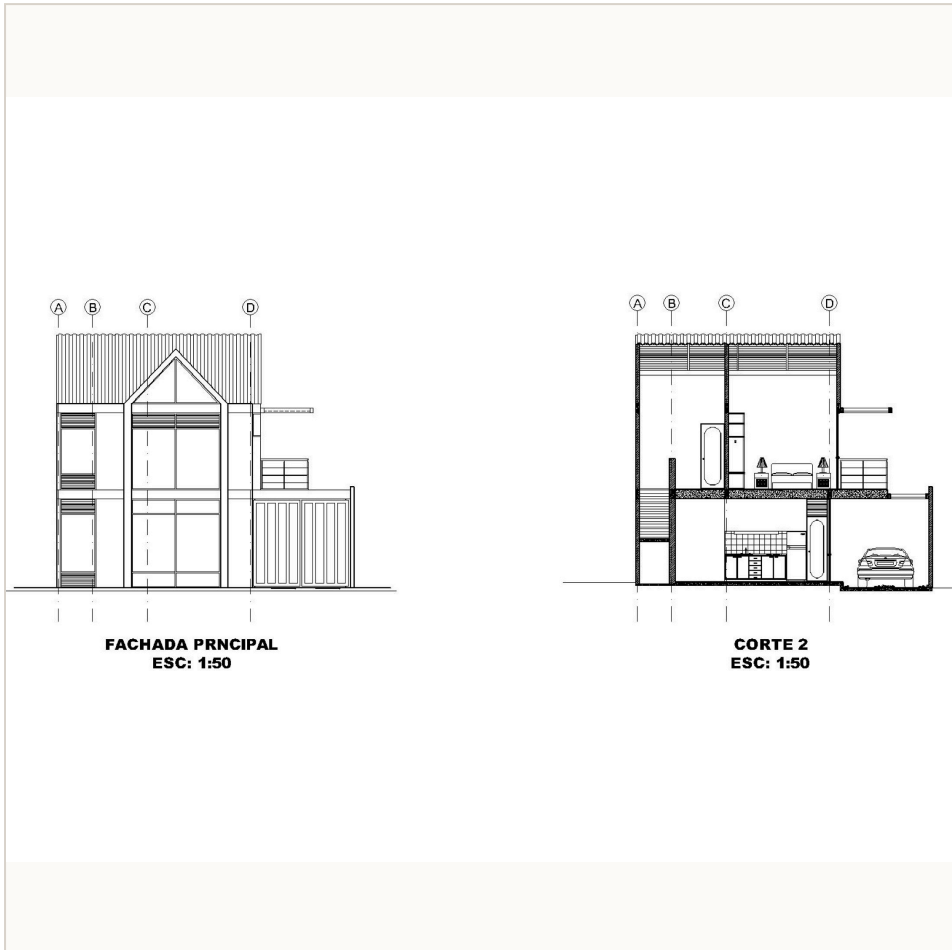
Plans agrandis du premier et du second niveau: distribution, circulation, espaces de service et relation entre les pièces.



Planta primer piso et planta segundo piso

# Casa Rodríguez Infante - façade et coupes

Agrandissement des documents 2D: façade principale, coupe transversale et coupe longitudinale, pour montrer la lecture structurelle et la relation entre niveaux, toiture et terrain.



APPROCHE PROFESSIONNELLE

# Entre la conception, la représentation et le chantier

Chaque projet relie le dessin, les outils numériques et les contraintes réelles du bâtiment. L'approche de Lina Rodríguez associe écoute du client, transformation de l'existant, qualité des usages, matérialité, faisabilité et clarté de la représentation.

[VOIR LE PORTFOLIO COMPLET — LRARCHI.COM](#)

---

## COMPÉTENCES

Conception architecturale, rénovation, espaces intérieurs, modélisation BIM, rendu et images IA (Midjourney, Nano Banana), dossiers graphiques.

---

## ACCOMPAGNEMENT

De l'esquisse à la coordination, les documents visuels servent à décider, expliquer et faire avancer le projet avec les clients et les équipes.

---

## CONTACT

[lrarchi.com](#)

Lina Rodríguez Architect